



**DZL Zentralvertrieb GmbH**

Wilhelm-Aschka-Straße 3 • 91224 Hohenstadt

Tel. 09154/911 377 oder 911 782 • Fax: 09154 / 914 014 • E-Mail: [vertrieb@zentralvertrieb.de](mailto:vertrieb@zentralvertrieb.de)

[www.Arbeitstischsystem.de](http://www.Arbeitstischsystem.de)

## DZL Präsentiert Manuflex Arbeitstischplatten

Die schnellsten Arbeitsplätze Europas – **Lieferung frei Haus!**

### Arbeitstischplatten - Zur individuellen Ausstattung Ihres Arbeitsplatzes

- Zur individuellen Ausstattung Ihres Arbeitsplatzes
- Als Ersatz für abgenutzte Arbeitsplatten.
- Für den Eigenbau von Arbeitstischen.
- Auch als leichte Werkbankplatten einsetzbar.
- 10 Ausführungen zur Wahl.

Wählen Sie die Arbeitstischplatten in den Standardgrößen laut Tabellen oder individuell nach Ihren Vorgaben. Die maximale Plattengröße beträgt B x T 3000 x 1200 mm.

Bei Bestellung von individuellen Größen bitte Bestellnummer für Sondergröße und zusätzlich die genaue Breite x Tiefe angeben. Preis je qm.

### Tischplatten-Varianten

beständig gegen:	Melamin	Kunststoff	PVC	Linoleum	Blechbelag	Multiplex	Kautschuk
Kratzer	mittel	gut	mittel	mittel	gut	mittel	mittel
Abrieb	mittel	gut	gut	gut	gut	gut	bedingt
Schlag	bedingt	gut	gut	gut	gut	gut	bedingt
Wärme	bedingt	gut	bedingt	mittel	gut	gut	gut
Feuchtigkeit*	bedingt	bedingt	bedingt	bedingt	mittel	mittel	bedingt
Öl	bedingt	gut	gut	gut	gut	bedingt	gut
Chemikalien	bedingt	bedingt	gut	mittel	bedingt	bedingt	mittel
Statische Aufladung	keine	keine	gut	gut	keine	gut	keine
Lichtreflektion	gut	gut	mittel	mittel	bedingt	gut	gut
Lötzinn**	keine	keine	keine	keine	gut	bedingt	mittel

\* Für hohe Feuchtigkeitsresistenz empfehlen wir Siebdruckplatten.

\*\* Für Arbeiten mit Lötzinn, bei der eine Metalloberfläche nicht erwünscht ist, empfehlen wir HPL 3 mm wie Eterlux.

Weitere Arbeitsplatten wie z.B. Edelstahl, HPL mit Massivholzkern, Birke Multiplex oder Arphenol auf Anfrage ebenso erhältlich!



#### Melamin lichtgrau 22 mm

- Weitestgehend abrieb- und kratzfest, blendfrei, unempfindlich.
- Glatt, Oberflächen leicht zu reinigen.
- Melaminharzbeschichtung auf E1 3-Schichtspanplatte, beidseitige Feinstruktur.
- Hellgrauer, stoßfester Kunststoff-Umleimer.

**Einsatz:** Preisgünstigste Tischplatte. Für Arbeiten ohne höhere mechanische und chemische Anforderungen.

Breite mm	1000	1200	1250	1500	1600	1750	2000	2500	3000
Tiefe mm									
600	ZB 1201	ZB1208	ZB1202	ZB1203	ZB1209				
€	97,-	111,-	113,-	131,-	134,-				
700			ZB1212	ZB1213		ZB1214	ZB1215	ZB1216	
€			127,-	142,-		155,-	180,-	204,-	
800	ZB1221	ZB1228	ZB1222	ZB1223	ZB1229	ZB1224	ZB1225	ZB1226	ZB1227
€	109,-	122,-	130,-	145,-	165,-	180,-	189,-	231,-	270,-
1000				ZB1233	ZB1239	ZB1234	ZB1235	ZB1236	ZB1237
€				165,-	188,-	204,-	209,-	262,-	307,-
1200				ZB1248		ZB1244	ZB1245	ZB1246	ZB1247
€				175,-		220,-	241,-	292,-	347,-

Sondergröße ZB 1200. Maximale Größe: B x T 3050 x 2070 mm



### Kunststoff - lichtgrau 22 mm

- Abrieb-, kratz- und stoßfest, blendfrei, strapazierfähig.
- Oberseite leicht zu reinigen.
- Beschichtung Melamin-Laminat, pflegeleicht, auf E1 3-Schichtspanplatte mit Gegenzug pressverleimt.
- Hellgrauer Kunststoff-Umleimer. Oberfläche leicht zu reinigen.

**Einsatz:** Preisgünstige Tischplatte. Für leichte Montage und Laborarbeiten Für Arbeiten ohne höhere mechanische und chemische Anforderungen.

Breite mm	1000	1200	1250	1500	1600	1750	2000	2500	3000
Tiefe 600 mm	ZB1561	ZB1568	ZB1562	ZB1563	ZB1569	-	-	-	-
Preis €	150,00	168,00	176,00	204,00	244,00	-	-	-	-
Tiefe 700 mm	-	-	ZB1572	ZB1573	-	ZB1574	ZB1575	ZB1576	-
Preis €	-	-	171,00	209,00	-	220,00	244,00	299,00	-
Tiefe 800 mm	ZB1581	ZB1588	ZB1582	ZB1583	ZB1589	ZB1584	ZB1585	ZB1586	ZB1587
Preis €	196,00	216,00	222,00	254,00	266,00	288,00	317,00	352,00	407,00
Tiefe 1000 mm	-	-	-	ZB1593	ZB1599	ZB1594	ZB1595	ZB1596	ZB1597
Preis €	-	-	-	268,00	281,00	304,00	331,00	381,00	4044,00
Tiefe 1200 mm	-	-	-	ZB1613	-	ZB1614	ZB1615	ZB1616	ZB1617
Preis €	-	-	-	301,00	-	323,00	358,00	421,00	490,00



### PVC Dekor weißgrau 22 mm (ähnlich Trovidur)

- Abrieb- und wasserfest, strapazierfähig, stoß- und schlagunempfindlich, rutschhemmend, schwer entflammbar (B1) DIN 4102.
- Homogener PVC-Belag auf E1 3-Schichtspanplatte mit Gegenzug pressverleimt.
- Beständig gegen Waschmittel, Öle- und Fette sowie gegen bestimmte Säuren und Laugen.

**Einsatz:** Für mechanische Arbeiten in Montage und Fertigung sowie für Arbeiten mit chemischer Beanspruchung und gelegentlicher Berührung mit Wasser, z.B. in Laboratorien

	1500	Breite mm	1000	1200	1250	1600	1750	2000	2500	3000
Tiefe 600 mm		ZB 1681	ZB1688	ZB1682	ZB1683	ZB1689	-	-	-	-
Preis €		158,00	184,00	186,00	212,00	226,00	-	-	-	-
Tiefe 700 mm		-	-	ZB1692	ZB1693	-	ZB1694	ZB1695	ZB1696	-
Preis €		-	-	190,00	219,00	-	235,00	262,00	332,00	-
Tiefe 800 mm		ZB1701	ZB1708	ZB1702	ZB1703	ZB1709	ZB1704	ZB1705	ZB1706	ZB1707
Preis €		209,00	237,00	243,00	166,00	288,00	312,00	334,00	395,00	447,00
Tiefe 1000 mm		-	-	-	ZB1713	ZB1719	ZB1714	ZB1715	ZB1716	ZB1717
Preis €		-	-	-	273,00	312,00	328,00	363,00	432,00	497,00
Tiefe 1200 mm		-	-	-	ZB1773	-	ZB1774	ZB1775	ZB1776	ZB1777
Preis €		-	-	-	330,00	-	367,00	405,00	481,00	559,00

#### Sondergröße

ZB 1680 - 159,00 €/m<sup>2</sup> (Maximale Größe 3000 x 1450 mm (B x T))



## Linoleum (Universal) in nickelgrau oder grün, 22 mm

- Verschleiß- und stoßfest, schwer entflammbar (B1) nach DIN 4102, temperaturbeständig, antistatisch, blendfrei, rutschhemmend, antibakteriell.
- Sehr robuster Linoleum-Belag auf E1 Schichtspanplatte mit Gegenzug pressverleimt
- Besteht überwiegend aus natürlichen Rohstoffen wie Holz- und Korkmehl, Leinöl und Jute.
- Hellgrauer Kunststoff-Umleimer.
- Beständig gegen Benzin, Ethanol, Öle, Fette und Teer.

**Einsatz:** Für technische und mechanische Arbeiten. Für Arbeiten mit hoher Abriebfestigkeit.

### Linoleum, nickelgrau

Breite mm	1000	1200	1250	1500	1600	1750	2000	2500	3000
Tiefe 600 mm	ZB 1721	ZB1728	ZB1722	ZB1723	ZB1729	-	-	-	-
Preis €	175,00	205,00	209,00	237,00	254,00	-	-	-	-
Tiefe 700 mm	-	-	ZB1732	ZB1733	-	ZB1734	ZB1735	ZB1736	-
Preis €	-	-	215,00	254,00	-	295,00	332,00	417,00	-
Tiefe 800 mm	ZB1741	ZB1748	ZB1742	ZB1743	ZB1749	ZB1744	ZB1745	ZB1746	ZB1747
Preis €	199,00	227,00	229,00	286,00	304,00	332,00	355,00	437,00	524,00
Tiefe 1000 mm	-	-	-	ZB1753	ZB1759	ZB1754	ZB1755	ZB1756	ZB1757
Preis €	-	-	-	332,00	351,00	375,00	403,00	475,00	550,00
Tiefe 1200 mm	-	-	-	ZB1769	-	ZB1764	ZB1765	ZB1766	ZB1767
Preis €	-	-	-	384,00	-	419,00	459,00	538,00	622,00

### Linoleum, grün

Breite mm	1000	1200	1250	1500	1600	1750	2000	2500	3000
Tiefe 600 mm	ZB 0601	ZB0608	ZB0602	ZB0603	ZB0609	-	-	-	-
Preis €	173,00	204,00	211,00	243,00	251,00	-	-	-	-
Tiefe 700 mm	-	-	ZB0612	ZB0613	-	ZB0614	ZB0615	ZB0616	-
Preis €	-	-	230,00	261,00	-	304,00	340,00	425,00	-
Tiefe 800 mm	ZB0621	ZB0628	ZB0622	ZB0623	ZB0629	ZB0624	ZB0625	ZB0626	ZB0627
Preis €	241,00	254,00	268,00	294,00	323,00	352,00	387,00	452,00	537,00
Tiefe 1000 mm	-	-	-	ZB0633	ZB0639	ZB0634	ZB0635	ZB0636	ZB0637
Preis €	-	-	-	340,00	358,00	400,00	422,00	508,00	592,00
Tiefe 1200 mm	-	-	-	ZB0643	-	ZB0644	ZB0645	ZB0646	ZB0647
Preis €	-	-	-	389,00	-	426,00	469,00	546,00	638,00

Sondergröße ZB 0600 - Preis auf Anfrage (Maximale Größe 3000 x 1450 mm (B x T))



## Blechbelag verzinkt 22 mm

- Abrieb-, stoß- und schlagfest, öl- und fettbeständig, widerstandsfähig.
- Belag aus sendzimiervverzinktem 1,5 mm starkem Feinblech auf E-1 3-Schichtspanplatte aufgezogen
- An den Längsseiten U-förmig abgekantet.

**Einsatz:** Für mechanische Arbeiten mit schweren, kantigen und heißen Arbeitsmaterialien Einsatz in Kfz-Werkstätten, Lackierereien, bei Schweißarbeiten sowie im Stahl-, Maschinen- und Metallbau.

Breite mm	1000	1250	1500	1750	2000	2500	3000
Tiefe 600 mm	ZB 1401	ZB1402	ZB1403	-	-	-	-
Preis €	121,00	168,00	201,00	-	-	-	-
Tiefe 700 mm	-	ZB1412	ZB1413	ZB1414	ZB1415	ZB1416	-
Preis €	-	175,00	209,00	229,00	262,00	327,00	-
Tiefe 800 mm	ZB1421	ZB1422	ZB1423	ZB1424	ZB1425	ZB1426	ZB1427
Preis €	158,00	200,00	229,00	2640,00	30000	376,00	452,00
Tiefe 1000 mm	-	-	ZB1433	ZB1434	ZB1435	ZB1436	ZB1437
Preis €	-	-	286,00	330,00	366,00	453,00	546,00
Tiefe 1200 mm	-	-	ZB1484	ZB1485	ZB1486	ZB1478	ZB1488
Preis €	-	-	343,00	392,00	438,00	537,00	640,00

Sondergröße (Maximale Größe 3000 x 1200 mm (B x T))



### Multiplex geölt 22 mm

- Abrieb- und stoßfest, schlagbeständig, strapazierfähig.
- Widerstandsfähige Buche-Vielschichtplatte Güteklasse I/III nach DIN 68705 Teil 2.
- Unter hohem Druck kreuzweise wasserfest verleimt nach DIN 68705 IF (IW67) und umweltschonend geölt.
- Alle Kanten geschliffen und gefast.

**Einsatz:** Für hohe mechanische Beanspruchung im Montage- und Fertigungsbereich sowie für gelegentliche Arbeiten mit feuchten Materialien.

Breite mm	1000	1200	1250	1500	1600	1750	2000	2500
Tiefe 600 mm	ZB1441	ZB1448	ZB1442	ZB1443	ZB1449	-	-	-
Preis €	138,00	111,00	165,00	190,00	153,00	-	-	-
Tiefe 700 mm	-	-	ZB1452	ZB1453	-	ZB1454	ZB1455	ZB1456
Preis €	-	-	180,00	205,00	-	243,00	314,00	253,00
Tiefe 800 mm	ZB1461	ZB1468	ZB1462	ZB1463	ZB1469	ZB1464	ZB1465	ZB1466
Preis €	167,00	122,00	185,00	229,00	174,00	272,00	310,00	291,00
Tiefe 1000 mm	-	-	-	ZB1473	ZB1479	ZB1474	ZB1475	ZB1476
Preis €	-	-	-	290,00	210,00	314,00	358,00	326,00
Tiefe 1200 mm	-	-	-	ZB1496	-	ZB1497	ZB1498	ZB1499
Preis €	-	-	-	261,00	-	270,00	310,00	366,00



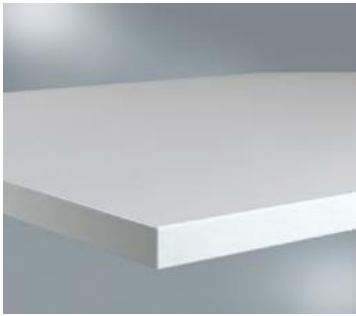
### Melamin leitfähig lichtgrau 25 mm

- Weitestgehend abrieb- und kratzfest nach DIN EN 438, blendfrei, unempfindlich.
- Melamin-Beschichtung auf volumenleitfähiger E1 3-Schichtspanplatte. Beidseitige Feinstruktur.
- Hellgrauer, stoßfester Kunststoff-Umleimer.
- Ableit-Widerstand RA nach EN 100015 <math>1 \times 10^9 \rightarrow 7,5 \times 10^5 \text{ Ohm}</math>.

**Einsatz:** Preisgünstigste Tischplatte für den ESD Bereich. Für leichte mechanische Arbeiten ohne höhere chemische Beanspruchung.

Breite mm	1000	1200	1250	1500	1600	1750	2000	2500
Tiefe 600 mm	LZ 1601	LZ1606	LZ1602	LZ1603	LZ1607	-	-	-
Preis €	237,00	268,00	296,00	319,00	343,00	-	-	-
Tiefe 700 mm	-	-	LZ1612	LZ1613	-	LZ1614	LZ1615	LZ1618
Preis €	-	-	312,00	333,00	-	386,00	430,00	513,00
Tiefe 800 mm	LZ1621	LZ1626	LZ1622	LZ1623	LZ1627	LZ1624	LZ1625	LZ1628
Preis €	261,00	288,00	323,00	351,00	372,00	404,00	459,00	574,00
Tiefe 1000 mm	LZ1631	LZ1636	LZ1632	LZ1633	LZ1637	LZ1634	LZ1635	LZ1638
Preis €	312,00	355,00	371,00	420,00	463,00	504,00	573,00	690,00
Tiefe 1200 mm	-	-	-	LZ1643	-	LZ1644	LZ1645	LZ1648
Preis €	-	-	-	530,00	-	607,00	68900	838,00

Sondergröße (Maximale Größe 2700 x 2000 mm (B x T))



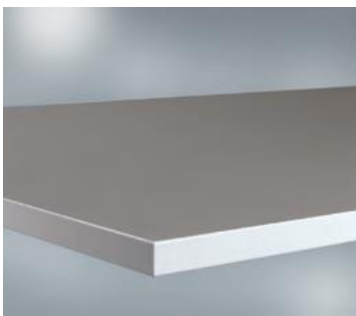
### Kunststoff (HPL) leitfähig, lichtgrau 28 mm (ähnlich Resopal, Polyrey)

- Elektrisch leitfähig, abrieb-, kratz- und stoßfest, blendfrei.
- Beschichtung auf 0,8 mm HPL-Schichtstoff Basis und volumenleitfähiger E1 3-Schichtspanplatte mit Hartfaser-Gegenzug.
- Hellgrauer, stoßfester Kunststoff-Umleimer.
- Ableit-Widerstand RA nach DIN EN 61340 7,5x10<sup>5</sup> -1x10<sup>9</sup> Ohm.

**Einsatz:** Für hohe mechanische Beanspruchung im Montage und Fertigungsbereich sowie für gelegentliche Arbeiten mit feuchten Materialien

Breite mm	1000	1200	1250	1500	1600	1750	2000	2500
Tiefe 600 mm	LZ 0961	LZ0966	LZ0962	LZ0963	LZ0967	-	-	-
Preis €	307,00	352,00	352,00	372,00	491,00	-	-	-
Tiefe 700 mm	-	-	LZ0972	LZ0973	-	LZ0974	LZ0975	LZ0978
Preis €	-	-	438,00	492,00	-	575,00	652,00	854,00
Tiefe 800 mm	LZ0981	LZ0986	LZ0982	LZ0983	LZ0987	LZ0984	LZ0985	LZ0988
Preis €	397,00	466,00	491,00	541,00	603,00	627,00	706,00	954,00
Tiefe 1000 mm	LZ0991	LZ0996	LZ0992	LZ0993	LZ0997	LZ 0994	LZ0995	LZ0998
Preis €	481,00	574,00	609,00	667,00	754,00	782,00	855,00	1154,00
Tiefe 1200 mm	-	-	-	LZ0953	-	LZ0954	LZ0955	LZ0958
Preis €	-	-	-	840,00	-	968,00	1096,00	1348,00

Sondergröße (Maximale Größe 2700 x 1450 mm (B x T))



### Kautschuk leitfähig (Nitril), platingrau 25 mm

- Abrieb-, kratz- und stoßfest blendfrei, hitzebeständig sowie strapazierfähig.
- Schwer entflammbar (B1) DIN 4102, mittelhart (Shorehärte 80).
- Kurzzeitige chemische Beständigkeit gegen Lösemittel, verdünnten Säuren, Laugen, Ölen und Fetten. Glatt, Oberseite leicht zu reinigen.
- Homogener, volumenleitfähiger Belag, Kautschuk-Basis auf E1 3-Schichtspanplatte mit Gegenzug pressverleimt. Hellgrauer Kunststoff-Umleimer.

**Einsatz:** Für technische Arbeiten und gelegentliche Arbeiten in der chemischen und pharmazeutischen Industrie und Laboratorien sowie mit wärmeren Materialien

Breite mm	1000	1200	1250	1500	1600	1750	2000	2500	3000
Tiefe 600 mm	LZ 1761	LZ1766	LZ1762	LZ1763	LZ1767	-	-	-	-
Preis €	330,00	384,00	399,00	459,00	497,00	-	-	-	-
Tiefe 700 mm	-	-	LZ1772	LZ1773	-	LZ1774	LZ1775	LZ1778	-
Preis €	-	-	448,00	535,00	-	611,00	685,00	847,00	-
Tiefe 800 mm	LZ1781	LZ1786	LZ1782	LZ1783	LZ1787	LZ1784	LZ1785	LZ1788	LZ1789
Preis €	418,00	491,00	508,00	591,00	634,00	677,00	757,00	924,00	109900
Tiefe 1000 mm	LZ1791	LZ1796	LZ1792	LZ1793	LZ1797	LZ1794	LZ1795	LZ1798	LZ1799
Preis €	501,00	598,00	635,00	694,00	790,00	818,00	900,00	1100,00	1308,00
Tiefe 1200 mm	-	-	-	LZ1803	-	LZ1804	LZ1805	LZ1808	LZ1809
Preis €	-	-	-	836,00	-	985,00	1079,00	1276,00	1484,00

Sondergröße (Maximale Größe 3000 x 1200 mm (B x T))

## Werkbankplatten -Varianten - Tischplattenstärke 40 bis 50 mm

Beständig gegen:	Kunststoff	PVC	Linoleum	Blechbelag	Multiplex	Buche massiv
Kratzer	gut	mittel	mittel	gut	mittel	gut
Abrieb	gut	gut	gut	gut	gut	gut
Schlag	gut	gut	gut	gut	gut	gut
Wärme	gut	bedingt	mittel	gut	gut	mittel
Feuchtigkeit*	bedingt	bedingt	bedingt	mittel	mittel	mittel
Öl	gut	gut	gut	gut	bedingt	bedingt
Chemikalien	bedingt	gut	mittel	bedingt	bedingt	bedingt
Statische Aufladung	keine	gut	gut	keine	gut	gut
Lichtreflektion	gut	mittel	mittel	bedingt	gut	gut
Lötzinn**	keine	keine	keine	gut	bedingt	bedingt

\* Für hohe Feuchtigkeitsresistenz empfehlen wir Siebdruckplatten.

\*\* Für Arbeiten mit Lötzinn, bei der eine Metalloberfläche nicht erwünscht ist, empfehlen wir HPL 3 mm wie Eterlux.

### Weitere Arbeitsplatten wie z.B.

Edelstahl, HPL mit Massivholzkern, Birke Multiplex oder Arphenol auf Anfrage ebenso erhältlich!



### Kunststoff (ähnlich HPL/Resopal, Polyrey), lichtgrau 40 mm

- Abrieb-, kratz- und stoßfest, blendfrei, strapazierfähig. Oberseite leicht zu reinigen.
- Beschichtung Melamin-Laminat, pflegeleicht, auf E1 3-Schichtspanplatte mit Gegenzug pressverleimt.
- Kunststoff-Umleimer in Multiplex-Dekor.

**Einsatz:** Kostengünstigste Werkbankplatte. Für Montage, Versand- und Laborarbeiten sowie für Arbeiten ohne höhere Anforderungen an chemischer Beständigkeit

Breite mm	1000	1250	1500	1750	2000	2500	3000
Tiefe 600 mm	ZB 1841	ZB1842	ZB1843	-	-	-	-
Preis €	180,00	212,00	286,00	-	-	-	-
Tiefe 700 mm	ZB1851	ZB1852	ZB1853	ZB1854	ZB1855	ZB1856	-
Preis €	199,00	231,00	295,00	312,00	353,00	421,00	-
Tiefe 800 mm	ZB1861	ZB1862	ZB1863	ZB1864	ZB1865	ZB1866	ZB1867
Preis €	212,00	254,00	307,00	345,00	392,00	492,00	592,00
Tiefe 1000 mm	-	-	ZB1873	ZB1874	ZB1875	ZB1876	ZB1877
Preis €	-	-	375,00	432,00	495,00	622,00	749,00
Tiefe 1200 mm	-	-	ZB1805	ZB1806	ZB1807	ZB1808	ZB1809
Preis €	-	-	450,00	525,00	597,00	756,00	905,00



### PVC (ähnlich Trovidur), Dekor weißgrau 40 mm

- Abrieb- und wasserfest, strapazierfähig, stoß- und schlagunempfindlich, rutschhemmend, schwer entflammbar (B1) DIN 4102.
- Homogener PVC-Belag auf E1 3-Schichtspanplatte mit Gegenzug pressverleimt.
- Kunststoff-Umleimer in Multiplex-Dekor. Beständig gegen Waschmittel, Öle- und Fette sowie bestimmte Säuren und Laugen.

**Einsatz:** Für mechanische Arbeiten mit höherer Beanspruchung in Montage und Fertigung und Arbeiten mit chemischer Beanspruchung und gelegentlicher Berührung

Breite mm	1000	1250	1500	1750	2000	2500	3000
Tiefe 600 mm	ZB 1881	ZB1882	ZB1883	-	-	-	-
Preis €	188,00	223,00	257,00	-	-	-	-
Tiefe 700 mm	ZB1891	ZB1892	ZB1893	ZB1894	ZB1895	ZB1896	-
Preis €	200,00	264,00	304,00	353,00	400,00	443,00	-
Tiefe 800 mm	ZB1900	ZB1902	ZB1903	ZB1904	ZB1905	ZB1906	ZB1907
Preis €	224,00	264,00	311,00	355,00	408,00	505,00	614,00
Tiefe 1000 mm	-	-	ZB1913	ZB1914	ZB1915	ZB1916	ZB1917
Preis €	-	-	383,00	444,00	504,00	635,00	763,00
Tiefe 1200 mm	-	-	ZB1813	ZB1814	ZB1815	ZB1816	ZB1817
Preis €	-	-	454,00	539,00	611,00	765,00	917,00

Sondergröße Maximale Größe 3000 x 1450 mm (B x T)





## Linoleum (Universal) in lichtgrau oder grün, 40 mm

- Verschleiß- und stoßfest, schwer entflammbar (B1) nach DIN 4102, temperaturbeständig, antistatisch, blendfrei, rutschhemmend, antibakteriell.
- Kunststoff-Umleimer in Multiplex-Dekor.
- Beständig gegen Benzin, Ethanol, Öle, Fette und Teer.
- Sehr robuster Linoleum-Belag auf E1 3-Schichtspanplatte mit Gegenzug pressverleimt.
- Besteht überwiegend aus natürlichen Rohstoffen wie Holz- und Korkmehl, Leinöl und Jute.

**Einsatz:** Für technische und hohe mechanische Anforderungen sowie für Arbeiten mit hoher Abriebfestigkeit. Auch für Arbeiten im chemischen und elektronischen Bereich.

### Linoleum, lichtgrau

Breite mm	1000	1250	1500	1750	2000	2500	3000
Tiefe 600 mm	ZB 1921	ZB1922	ZB1923	-	-	-	-
Preis €	204,00	233,00	286,00	-	-	-	-
Tiefe 700 mm	ZB1931	ZB1932	ZB1933	ZB1934	ZB1935	ZB1936	-
Preis €	219,00	276,00	319,00	367,00	415,00	514,00	-
Tiefe 800 mm	ZB1941	ZB1942	ZB1943	ZB1944	ZB1945	ZB1946	ZB1947
Preis €	254,00	334,00	361,00	415,00	476,00	563,00	716,00
Tiefe 1000 mm	-	-	ZB1953	ZB1954	ZB1955	ZB1956	ZB1957
Preis €	-	-	446,00	520,00	593,00	721,00	871,00
Tiefe 1200 mm	-	-	ZB1823	ZB1824	ZB1825	ZB1826	ZB1827
Preis €	-	-	521,00	608,00	692,00	870,00	1040,00

### Linoleum, grün

Breite mm	1000	1250	1500	1750	2000	2500	3000
Tiefe 600 mm	ZB 0801	ZB0802	ZB0803	-	-	-	-
Preis €	200,00	243,00	292,00	-	-	-	-
Tiefe 700 mm	ZB 0811	ZB0812	ZB0813	ZB0814	ZB0815	ZB0816	-
Preis €	228,00	286,00	330,00	381,00	414,00	524,00	-
Tiefe 800 mm	ZB0821	ZB0822	ZB0823	ZB0824	ZB0825	ZB0826	ZB0827
Preis €	260,00	316,00	367,00	421,00	483,00	603,00	724,00
Tiefe 1000 mm	-	-	ZB0833	ZB0834	ZB0835	ZB0836	ZB0837
Preis €	-	-	453,00	528,00	603,00	755,00	905,00
Tiefe 1200 mm	-	-	ZB0843	ZB0844	ZB0845	ZB0846	ZB0847
Preis €	-	-	541,00	633,00	723,00	904,00	1078,00



## Blechbelag verzinkt 40 mm

- Abrieb-, stoß- und schlagfest, öl- und fettbeständig, widerstandsfähig.
- Belag aus sendzimiervverzinktem 1,5 mm starkem Feinblech auf E-1 3-Schichtspanplatte aufgezogen.
- An den Längsseiten U-förmig abgekantet.

**Einsatz:** Für mechanische Arbeiten mit sehr schweren, kantigen und heißen Arbeitsmaterialien Einsatz in Kfz-Werkstätten, Lackierereien, bei Schweißarbeiten sowie im Stahl-, Maschinen- und Metallbau.

Breite mm	1000	1250	1500	1750	2000	2500	3000
Tiefe 600 mm	ZB 1961	ZB1962	ZB1963	-	-	-	-
Preis €	249,00	270,00	314,00	-	-	-	-
Tiefe 700 mm	ZB1971	ZB1972	ZB1973	ZB1974	ZB1975	ZB1976	-
Preis €	286,00	312,00	366,00	425,00	477,00	597,00	-
Tiefe 800 mm	ZB1981	ZB1982	ZB1983	ZB1984	ZB1985	ZB1986	ZB1987
Preis €	300,00	338,00	408,00	466,00	528,00	651,00	779,00
Tiefe 1000 mm	-	-	ZB1993	ZB1994	ZB1995	ZB1996	ZB1997
Preis €	-	-	497,00	581,00	658,00	821,00	986,00
Tiefe 1200 mm	-	-	ZB1833	ZB1834	ZB1835	ZB1836	ZB1837
Preis €	-	-	590,00	701,00	789,00	993,00	1199,00

Sondergröße Maximale Größe 3000 x 1300 mm (B x T)



### Multiplex geölt 40 mm

- Abrieb- und stoßfest, schlagbeständig, strapazierfähig
- Klarlackierung auf Anfrage.
- Über 2500 mm Breite mit Nut und Feder.
- Alle Kanten geschliffen und gefast.
- Widerstandsfähige Buche-Vielschichtplatte Güteklasse I/III nach DIN 68705 Teil 2. Unter hohem Druck kreuzweise wasserfest verleimt nach DIN 68705 IF (IW67) und umweltschonend geölt.

**Einsatz:** Für den Profi-Einsatz im Montage- und Fertigungsbereich sowie für gelegentliche Arbeiten mit feuchten Materialien.

Breite mm	1000	1250	1500	1750	2000	2500	3000
Tiefe 600 mm	ZB 0411	ZB0412	ZB0413	-	-	-	-
Preis €	126,00	142,00	170,00	-	-	-	-
Tiefe 700 mm	ZB1055	ZB1051	ZB1052	ZB1053	ZB1054	ZB1056	-
Preis €	129,00	211,00	252,00	349,00	353,00	297,00	-
Tiefe 800 mm	ZB0421	ZB0422	ZB0423	ZB0424	ZB0425	ZB0426	ZB0427
Preis €	142,00	172,00	202,00	299,00	277,00	371,00	446,00
Tiefe 1000 mm	-	-	ZB0433	ZB0434	ZB0435	ZB0436	ZB0437
Preis €	-	-	282,00	360,00	366,00	452,00	537,00
Tiefe 1200 mm	-	-	ZB0443	ZB0444	ZB0445	ZB0446	ZB0447
Preis €	-	-	368,00	404,00	459,00	553,00	646,00

Sondergröße Bis 2500 mm Breite: Maximale Größe 3000 x 1200 mm (B x T)



### Multiplex geölt, mit Stahlkante 40 mm

- Abrieb- und stoßfest, schlagbeständig, strapazierfähig
- Widerstandsfähige Buche-Vielschichtplatte Güteklasse I/III nach DIN 68705 Teil 2. Unter hohem Druck kreuzweise wasserfest verleimt nach DIN 68705 IF (IW67) und umweltschonend geölt.
- Klarlackierung auf Anfrage.
- Stahlkantenschutz 40 mm tief aus 1,5 mm starkem sendzimiervverzinktem Feinblech, oberseitig in Werkbankplatte eingelassen. Nachrüsten nicht möglich.
- Über 2500 mm Breite mit Nut und Feder.

**Einsatz:** Als Ramm- und Schlagschutz bei sehr hoher mechanischer Beanspruchung und beim Handling von sperrigen und schweren Materialien.

Breite mm	1000	1250	1500	1750	2000	2500	3000
Tiefe 600 mm	ZB 0451	ZB0452	ZB0453	-	-	-	-
Preis €	243,00	274,00	330,00	-	-	-	-
Tiefe 700 mm	ZB1085	ZB1081	ZB1082	ZB1083	ZB1084	ZB1086	-
Preis €	250,00	281,00	334,00	450,00	504,00	683,00	-
Tiefe 800 mm	ZB0461	ZB0462	ZB0463	ZB0464	ZB0465	ZB0466	ZB0467
Preis €	270,00	318,00	381,00	475,00	501,00	662,00	794,00
Tiefe 1000 mm	-	-	ZB0473	ZB0474	ZB0475	ZB0476	-
Preis €	-	-	493,00	551,00	630,00	777,00	-
Tiefe 1200 mm	-	-	ZB 0483	ZB0484	ZB0485	ZB0486	ZB0487
Preis €	-	-	616,00	672,00	765,00	921,00	1086,00

Sondergröße Bis 2500 mm Breite: Maximale Größe 3000 x 1200 mm (B x T)





### Buche massiv 40 mm

- Abrieb-, stoß- und schlagfest, sehr strapazier- und widerstandsfähig.
- Deutsches Qualitätsprodukt, Gedämpfte Buchenstäbe riegelverleimt, keilgezinkt, geschliffen und umwelt-schonend oberflächenbehandelt – dadurch gegen Feuchtigkeit geschützt

**Einsatz:** Für den Profi Einsatz im Montage- und Fertigungsbereich bei hoher mechanischer Beanspruchung

Breite mm	1000	1250	1500	1750	2000	2500	3000
Tiefe 600 mm	ZB 0200	ZB0201	ZB0202	-	-	-	-
Preis €	154,00	177,00	213,00	-	-	-	-
Tiefe 700 mm	ZB 0205	ZB0206	ZB0207	ZB0208	ZB0209	ZB0237	-
Preis €	161,00	182,00	217,00	278,00	305,00	374,00	-
Tiefe 800 mm	ZB 0210	ZB0211	ZB0212	ZB0213	ZB0214	ZB0238	ZB0239
Preis €	177,00	215,00	253,00	324,00	332,00	446,00	536,00
Tiefe 1000 mm	-	-	ZB0217	ZB0218	ZB0219	ZB0288	ZB0289
Preis €	-	-	339,00	387,00	440,00	543,00	645,00
Tiefe 1200 mm	-	-	ZB0291	ZB0292	ZB0293	ZB0294	ZB0295
Preis €	-	-	425,00	470,00	531,00	643,00	749,00

Sondergröße Bis 2500 mm Breite: Maximale Größe 6000 x 1250 mm (B x T)



### Multiplex geölt 50 mm

- Abrieb- und stoßfest, schlagbeständig, strapazierfähig.
- Über 2500 mm Breite mit Nut und Feder.
- Alle Kanten geschliffen und gefast.
- Widerstandsfähige Buche-Vielschichtplatte Güteklasse I/III nach DIN 68705 Teil 2. Unter hohem Druck kreuzweise wasserfest verleimt nach DIN 68705 IF (IW67) und umweltschonend geölt.

**Einsatz:** Für den Profi-Einsatz im Montage- und Fertigungsbereich sowie für gelegentliche Arbeiten mit feuchten Materialien

Breite mm	1000	1250	1500	1750	2000	2500	3000
Tiefe 600 mm	ZB 0511	ZB0512	ZB0513	-	-	-	-
Preis €	142,00	175,00	211,00	-	-	-	-
Tiefe 700 mm	ZB1065	ZB1061	ZB1062	ZB1063	ZB1064	ZB1066	-
Preis €	145,00	262,00	314,00	387,00	415,00	359,00	-
Tiefe 800 mm	ZB0521	ZB0522	ZB0523	ZB0524	ZB0525	ZB0526	ZB0527
Preis €	182,00	228,00	276,00	328,00	367,00	456,00	546,00
Tiefe 1000 mm	-	-	ZB0533	ZB0534	ZB0535	ZB0536	ZB0537
Preis €	-	-	348,00	395,00	450,00	552,00	653,00
Tiefe 1200 mm	-	-	ZB0543	ZB0544	ZB0545	ZB0546	ZB0547
Preis €	-	-	432,00	477,00	534,00	645,00	756,00

Sondergröße Maximale Größe 3000 x 1200 mm (B x T)



### Multiplex geölt, mit Stahlkante 50 mm

- Abrieb- und stoßfest, schlagbeständig, strapazierfähig
- Widerstandsfähige Buche-Vielschichtplatte Güteklasse I/III nach DIN 68705 Teil 2. Unter hohem Druck kreuzweise wasserfest verleimt nach DIN 68705 IF (IW67) und umweltschonend geölt.
- oberseitig in Werkbankplatte eingelassen.
- Über 2500 mm Breite mit Nut und Feder.

**Einsatz:** Als Ramm- und Schlagschutz bei sehr hoher mechanischer Beanspruchung und beim Handling von sperrigen und schweren Materialien.

Breite mm	1000	1250	1500	1750	2000	2500	3000
Tiefe 600 mm	ZB 0551	ZB0552	ZB0553	-	-	-	-
Preis €	270,00	322,00	388,00	-	-	-	-
Tiefe 700 mm	ZB1095	ZB1091	ZB1092	ZB1093	ZB1094	ZB1096	-
Preis €	274,00	332,00	397,00	474,00	520,00	642,00	-
Tiefe 800 mm	ZB0561	ZB0562	ZB0563	ZB0564	ZB0565	ZB0566	ZB0567
Preis €	330,00	397,00	483,00	557,00	630,00	783,00	941,00
Tiefe 1000 mm	-	-	ZB0573	ZB0574	ZB0575	ZB0576	ZB0577
Preis €	-	-	586,00	657,00	749,00	921,00	1093,00
Tiefe 1200 mm	-	-	ZB0583	ZB0584	ZB0585	ZB0586	ZB0587
Preis €	-	-	693,00	760,00	871,00	1056,00	1242,00

Nachrüsten nicht möglich.  
Klarlackierung auf Anfrage.



### Buche massiv 50 mm

- Abrieb-, stoß- und schlagfest, sehr strapazier- und widerstandsfähig.
- Deutsches Qualitätsprodukt, gedämpfte Buchenstäbe riegelverleimt, keilgezinkt, geschliffen und umweltschonend oberflächenbehandelt – dadurch gegen Feuchtigkeit geschützt

**Einsatz:** Für den Profi-Einsatz im Montage- und Fertigungsbereich bei sehr hoher mechanischer Beanspruchung

Breite mm	1000	1250	1500	1750	2000	2500	3000
Tiefe 600 mm	ZB 0241	ZB0242	ZB0243	-	-	-	-
Preis €	177,00	220,00	263,00	-	-	-	-
Tiefe 700 mm	ZB0251	ZB0252	ZB0253	ZB0254	ZB0255	ZB0256	-
Preis €	182,00	228,00	272,00	336,00	360,00	450,00	-
Tiefe 800 mm	ZB0261	ZB0262	ZB0263	ZB0264	ZB0265	ZB0266	ZB0267
Preis €	229,00	286,00	345,00	394,00	440,00	548,00	656,00
Tiefe 1000 mm	-	-	ZB0273	ZB0274	ZB0275	ZB0276	ZB0277
Preis €	-	-	418,00	475,00	541,00	662,00	785,00
Tiefe 1200 mm	-	-	ZB0283	ZB0284	ZB0285	ZB0286	ZB0287
Preis €	-	-	485,00	538,00	614,00	742,00	870,00



### Rückwandgalerie

- Aus 1,5 mm starkem, verzinktem Feinblech.
- Höhe 100 mm, Ecken gerundet.
- Zum Anschrauben an Tisch- oder Werkbankplatte.
- Verhindert ungewolltes Herabrollen von Arbeitsmaterialien an der Rückseite der Arbeitsfläche

Für Tisch-/Werkbankbreite mm	750	1000	1250	1500	1750	2000	2500	3000
Art.-Nr.:	ZB 3311	ZB3312	ZB3313	ZB3314	ZB3315	ZB3316	ZB3317	ZB3318
Preis €	18,50	19,90	21,30	22,70	24,90	26,20	32,30	36,10



### Seitenwandgalerie

- Aus 1,5 mm starkem, verzinktem Feinblech.
- Höhe 100 mm, Ecken gerundet.
- Zum Anschrauben an Werkbankplatte.
- Verhindert ungewolltes Herabrollen von Arbeitsmaterialien an der Seite der Arbeitsfläche.

Für Tisch-/Werkbanktiefe mm	500	600	700	800	1000	1200
Art.-Nr.:	ZB 3301	ZB3302	ZB3303	ZB3304	ZB3305	ZB3306
Preis €	13,00	14,30	15,60	17,20	19,90	22,70



**DZL Zentralvertrieb GmbH**

Wilhelm-Aschka-Straße 3 • 91224 Hohenstadt

Tel. 09154/911 377 oder 911 782 • Fax: 09154 / 914 014 • E-Mail: [vertrieb@zentralvertrieb.de](mailto:vertrieb@zentralvertrieb.de)

## Bestell- oder Anfrageformular Arbeitstischplatten für Manuflex-Arbeitstische

Hiermit bestellen wir folgende Artikel

Artikel Nr.	Artikelbeschreibung	Menge	Preis per VE	Gesamtpreis
Preise zzgl. MwSt. und Versandkosten (wir suchen immer die günstigste Versandlösung)				

**Gewünschte Zahlungsart**

**Vorkasse 3%**    **Rechnung** (Bei Rechnungskunden immer einen offiziellen Briefbogen mit faxen)

**Hiermit stellen wir folgende Preisanfrage**

Artikel Nr.	Artikelbeschreibung	Menge 1	Menge 2

Verandadresse (falls abweicht)

Versandhinweis

Wir liefern mit GLS oder Spedition und verwenden dabei immer die günstigste und der Ware entsprechende Versandmöglichkeit.

**Formular bitte ausdrucken, ausfüllen und an FAX 09123/960666**

Behörden und Institutionen beliefern wir auf Rechnung. Bitte offiziellen Briefbogen mit faxen. Sie erhalten in jedem Fall eine Auftragsbestätigung oder ein Angebot.

<p><b>Anfrage</b> (Empfehlenswert bei größeren Mengen die nicht in der Staffel stehen) Bitte senden Sie uns ein Angebot über oben eingetragene Mengen.</p> <p>Unterschrift _____ Datum _____</p> <p><b>Bestellung</b> (verbindliche Bestellung) Hiermit bestellen wir verbindlich oben eingetragene Artikel Die Geschäftsbedingungen haben wir zur Kenntnis genommen.</p> <p>Unterschrift _____ Datum _____</p> <p>Gewünschter Liefertermin _____</p>	<p><b>Firmenstempel / Unterschrift / Adresse</b></p> <p>Bitte in Druckbuchstaben: Name _____</p> <p>Telefon _____ Fax _____</p> <p>Wenn vorhanden Kundennummer _____</p>
---	--

MwSt. und Versand (wenn nicht anders angegeben). Mindestbestellwert 50 €. DZL Zentralvertrieb GmbH, Wilhelm-Aschka-Str. 3 • 91224 Pommelsbrunn-Hohenstadt, Tel. 09154 / 911 377 • Fax: 09154 / 914 014, Geschäftsführer Karlheinz Schroth, Klara Schroth, HRB 8984 Amtsgericht Nürnberg, Steuer Nr. 241/143/60321, UST.ID.NR DE 133542461, Informationen Links: [Lieferbedingungen](#) • [Impressum](#) • [Datenschutz](#) oder <https://www.zentralvertrieb.de/Impressum/impressum.html>